

*alpin'essences*

LA  
**PHYTO**  
**AROMA**  
AU QUOTIDIEN



**“Rencontre INTER PRATICIENS” ALBERTVILLE**  
**Symposium Borrélioise Européenne Chronique**

**SAMEDI 4 JUIN & DIMANCHE 5 JUIN 2016**

*INTERVENANT : DR MICHAEL NORD*



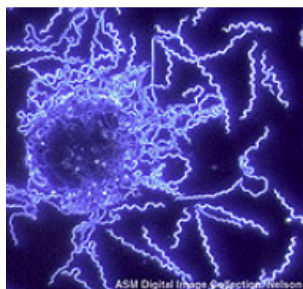
**Vous aussi...Prenez soin de vous !**

## Symposium Borréliose Européenne Chronique

*Les parasitoses constituent le creuset des maladies auto-immunes dont l'explosion démographique nous préoccupe tant.*

*Parmi les diverses parasitoses, nous commençons à reconnaître l'importance de la maladie de Lyme, infection aiguë ou chronique par la bactérie Borrelia.*

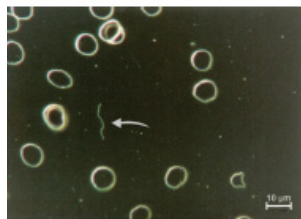
*Devant le grand nombre de publications et de conférences, voire même de projets de loi, sur le sujet, le praticien peut se sentir dérouter par les approches variées, et les résultats peu concluants, qui sont affichés. Les orateurs souhaitent présenter un état des lieux sur la maladie, ses symptômes, la biologie complexe qui s'y rattache, enfin la recherche et les diverses approches thérapeutiques actuellement pratiquées.*



■ Borrelies entourant un leucocyte



■ Erythema chronicum migrans



■ Microscopie à fond noir



## Symposium Borréliose Européenne Chronique

*Les pathologies provoquées par cette bactérie lui confèrent une expression hautement variable d'un cas à l'autre, si nombreux sont ses vecteurs, ses tableaux cliniques, ses voies de dissémination dans le corps.*

***Cette épidémie, ou plutôt cette pandémie, ne trouve pas d'écho auprès des autorités sanitaires et universitaires, en ce qu'elle implique des modifications profondes dans la manière de penser la maladie, de planifier la stabilisation, et d'envisager la disparition des signes cliniques. Toutes les spécialités médicales sont touchées par les effets néfastes de cette parasitose, avec une compréhension et une reconnaissance conjecturales.***

***Fort d'une expérience clinique solide (plus de deux mille deux cent cas traités), le Dr Nord évoquera la clinique de cette infection, ses pièges et errances diagnostiques, la biologie (sérodiagnostic et Western Blot).***

*Que nous parlions de SEP-like syndrom, de Parkinson-like syndrom, de fibromyalgie, ces pathologies sont parmi les expressions auto-immunes de la Borréliose, dont nous commençons tout juste à mesurer l'ampleur.*

*La revue de l'ensemble des traitements actuellement à disposition sera effectuée, de l'allopathie à la médecine par biorésonance en passant par la phyto et aromathérapie.*

***Nous pensons que cet exposé saura vous passionner et qu'il apportera un réel plus pour votre pratique.***

■ **INFOS ET INSCRIPTIONS AU VERSO**

**Tél : 04 79 37 02 14 - [myriam@alpinessences.com](mailto:myriam@alpinessences.com) - [www.alpinessences.com](http://www.alpinessences.com)**

>>>

**Vous aussi...Prenez soin de vous !**

# Programme

**Orateur : DR Michael NORD. Médecin manuel - osthéo-pathe.  
Strasbourg.**

## **SAMEDI 4 JUIN 2016**

■ 09.00 : Arrivée des participants

### ■ 09.15 : **DÉBUT DU SYMPOSIUM**

#### **PREMIÈRE partie**

- Historique
- Définitions
- Diagnostic : Anamnèse / Clinique
- Microscopie & Microbiologie

■ 10.15 : Pause

### ■ 11.00 : **DEUXIÈME partie**

- Physiopathologie
- Vecteurs / Biologie des tiques
- Techniques d'immunobiologie & interprétation
- Concordance biologico-clinique

■ 12.15 : Buffet dinatoire

■ 13.00 : Plaidoyer pour une médecine élargie

■ 13.30 : Aromathérapie : concepts & exemples

### ■ 14.00 : **TROISIÈME partie**

- Prise en charge thérapeutique en allopathie
- Prise en charge thérapeutique par aromathérapie / Phytothérapie
- Autres thérapeutiques
- Recherche
- Prévention humaine / Prévention animale

■ 17.00 : Fin de la première journée séminaire

■ 19.00 : Apéro dinatoire suivi d'un moment de convivialité autour d'un dîner.

## **DIMANCHE (matin) 5 JUIN 2016**

### ■ 09.00 : **QUATRIÈME partie**

- Cas cliniques
- Questions - Réponses
- Analyse de cas cliniques présentés par les participants

■ 12.00 : Fin du symposium

# LA PHYTO - AROMA AU QUOTIDIEN

Dans le souci d'une parfaite organisation, nous vous remercions de bien vouloir nous retourner ce bulletin pour confirmer votre présence AVANT LE 20 MAI 2016 accompagné d'un chèque d'inscription ou CB de 125€.

**LABORATOIRE JEMA – BP 65 – 73209 ALBERTVILLE CEDEX – CONTACT MYRIAM : 04.79.37.02.14  
06.63.11.73.62 ou par E-MAIL : myriam@alpinessences.com ou info@alpinessences.com**

NOM -----PRENOM -----

ADRESSE -----

CODE POSTAL -----VILLE -----

PROFESSION -----

E MAIL -----

VOUS SEREZ ACCOMPAGNE (E) DE ----- PERSONNES -----

Je m'inscris aux deux journées de séminaire / je joins un chèque de 125€ d'inscription

Je ne participerai pas au stage mais souhaite recevoir une documentation.

Cochez la case correspondante

.....

## **Annulation de la formation :**

Le Laboratoire JEMA BJHSA se réserve le droit d'annuler le stage avant la date prévue et dans un délai raisonnable si le nombre de participants est insuffisant pour le bon déroulement de la formation. Le cas échéant, les inscrits pourront maintenir leur inscription, la reporter sur une autre session ou demander un remboursement, qui sera alors total.

L'annulation d'une inscription modifie la composition du groupe, ce qui peut entraîner des conséquences négatives sur le déroulement d'un stage, voire nous conduire à le supprimer.

A compter de votre règlement d'inscription vous disposez d'un délai de rétractation de 7 jours. En cas d'inscription dans les 21 jours précédant le 1er jour du stage, le droit de rétractation ne pourra s'exercer et tout désistement ne pourra donner lieu au remboursement des sommes versées.

*Hôtel Restaurant Le Roma  
85, Chemin du Pont Albertin, 73200 Albertville, France  
Tél. : 04 79 37 15 56 / Fax : 04 79 37 01 31*

Pour plus d'informations : [www.alpinessences.com](http://www.alpinessences.com)