

# **Synthèse du COPIL**

**Chantal BAUMERT**

**Réunion du 28 mars 2018**

**de 14 h à 18 h au Ministère des  
solidarités et de la santé à PARIS.**

## **Point 1 :**

### **La surveillance épidémiologique.**

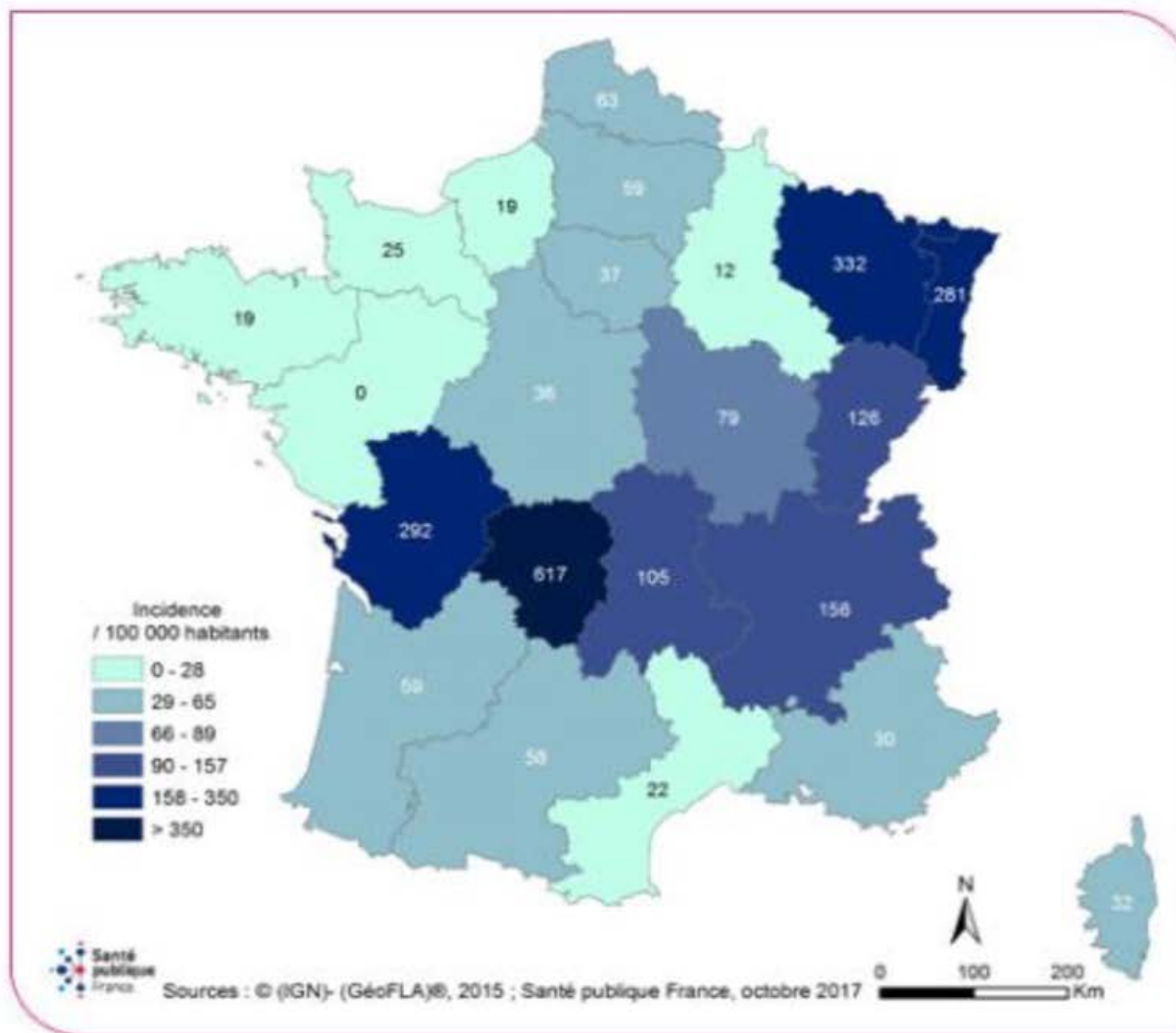
Il y a bien une augmentation significative du taux d'incidence en France.

50 000 cas /an selon les sources officielles

274 000 cas / an selon l'oNF

# Incidence /100 000 hab en 2017

Santé publique France

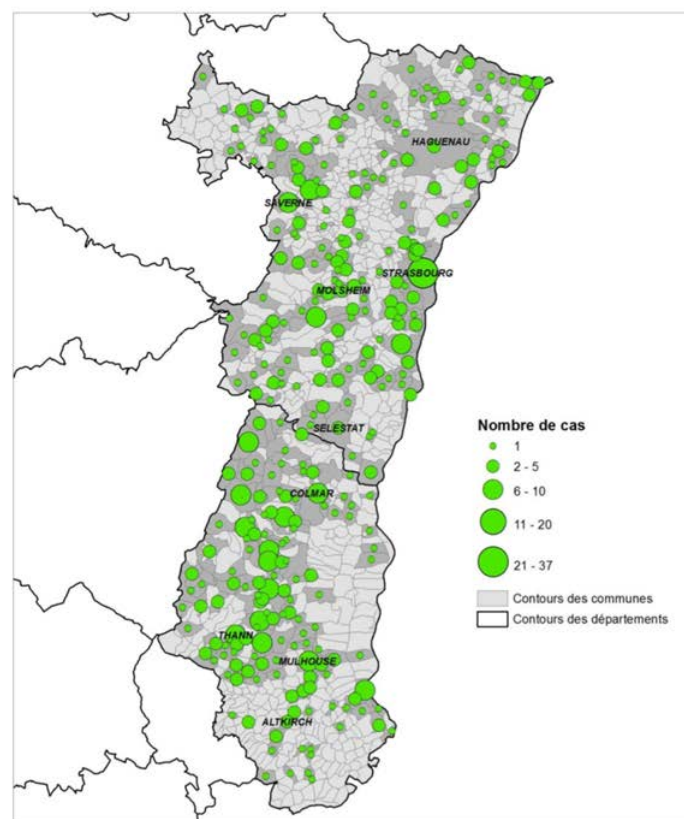




# Répartition des cas en Alsace

FIGURE 5 I

Répartition des cas certains ou possibles de BL par commune de résidence\*, étude ALSA(CE)TIQUE 2014-2015 (n=652)



Source : GIGN-GeoFLA®, 2015 ;  
Cire Grand Est, 2014-2015 ;  
©Santé publique France, 2017

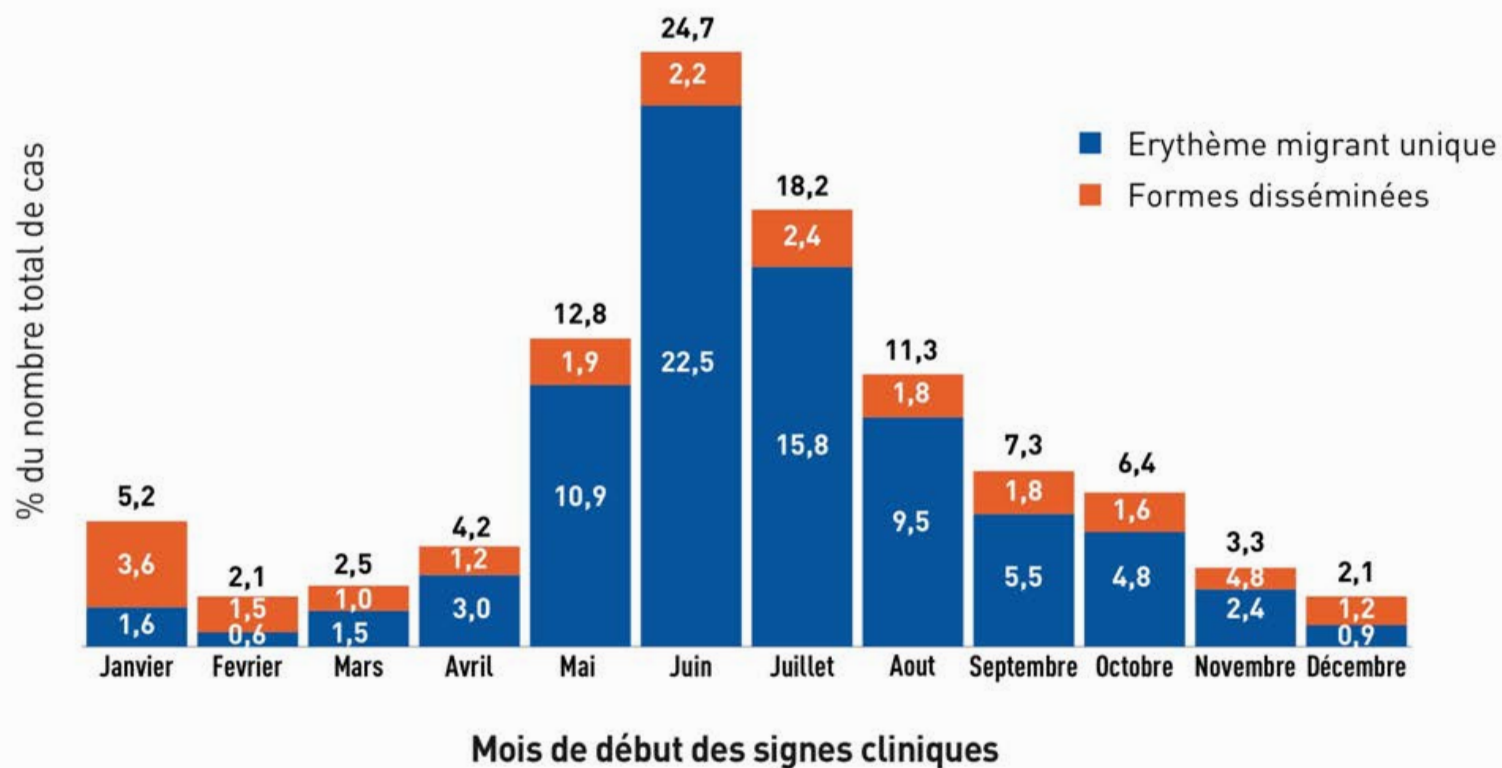
\*En gris forcé contour de la commune avec au moins 1 cas recensé.



# Pic annuel : mai à août.

Document ARS

**FIGURE 2** | Étude Alsa(ce)tique 2014-2015 : répartition des cas de borréliose de Lyme par mois de début des signes cliniques



Tranches d'âge les plus touchées :  
les 5-9 ans et les 70-79 ans.

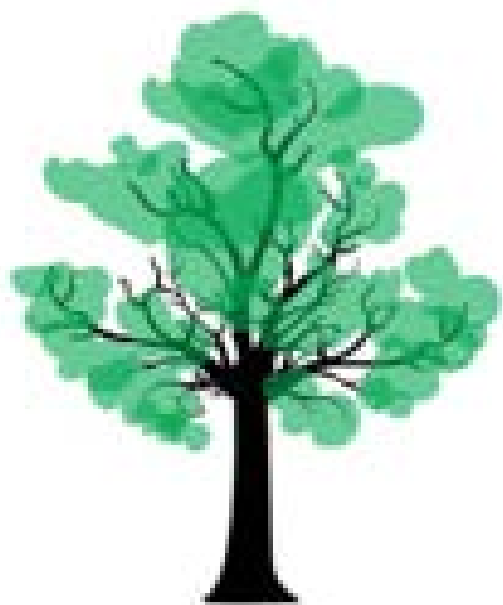


## Point 2 : Le projet CiTique INRA Champenoux

« **Signalement Tique** » est une application A  
Le but : mieux connaître l'écologie des tiques



# Où se contamine t-on ?



**53 %**

massifs forestiers



**27 %**

jardins privés

# Toutes les tranches d'âge touchées




## Point 3: les biocides répulsifs



# 1000 produits répertoriés en France



- 
- \* Privilégier ceux qui ont une AMM.
  - \* Durée de protection : 3 à 6 h
  - \* Risques non anodins pour la santé
  - \* les + intéressants : formule chimique + huile essentielle
  - \* pulvériser l'extérieur des habits (la protection dure 6 semaines)

# Point 4 : PNDS

(Protocole de diagnostic et de soins)

Le traitement est limité à 28 jours !

Si tous les bilans  
sont négatifs,  
proposer  
un traitement d'épreuve

SPPT

# **Point 5 . Modalités de désignation des centres de consultation.**

3 niveaux :

- \* niveau 1 : médecine ambulatoire,
- \* niveau 2 : établissement de santé
- \* niveau 3 : centres de références.

# Médecins bridés

wordpress.com





## **Point 6 : Contrôle de la qualité des tests diagnostiques**

Le contrôle de la qualité se limite au contrôle visuel des notices !

Contrôle purement documentaire selon la directive européenne 98/79/CE.

Ils sont gonflés !

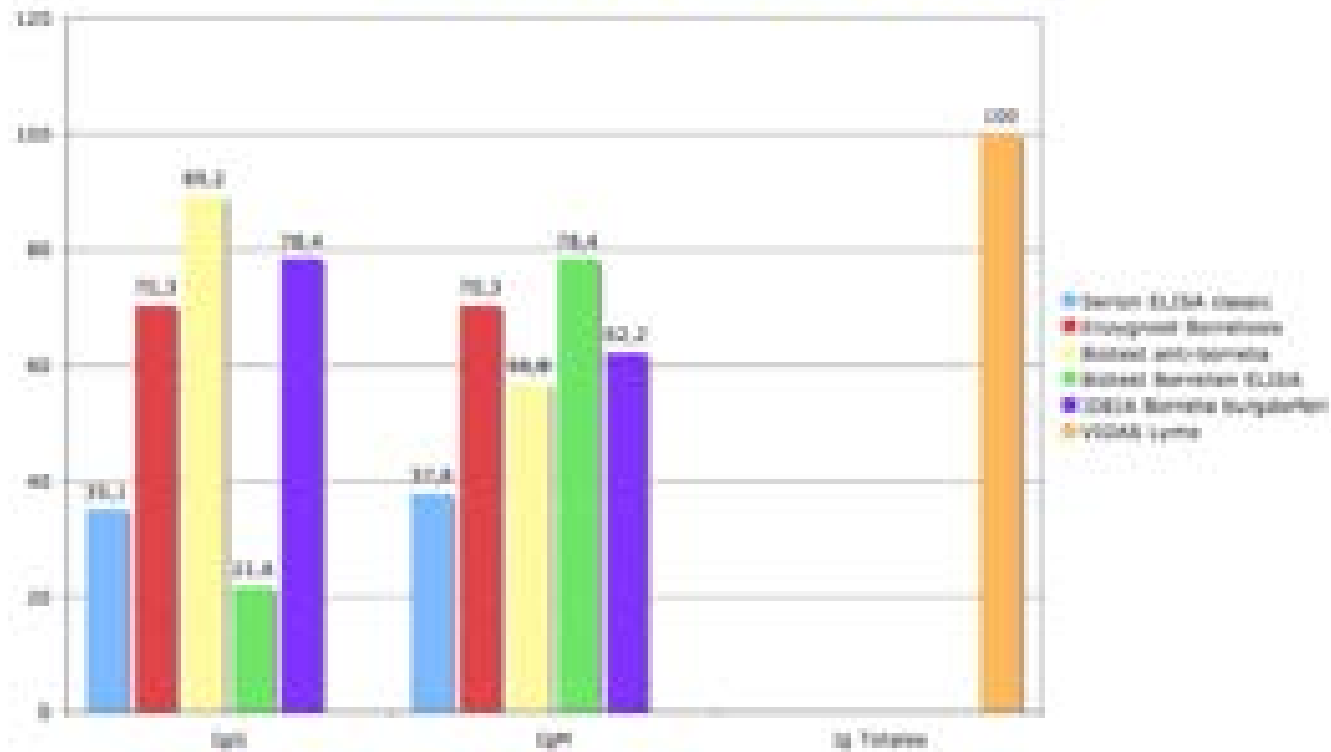


« 3 Elisa sur 36 sont non conformes »



# Sensibilité des ELISA InVs

*Sensibilité sur sérums de trousse ELISA  
au stade neuroborréliose*



« Les Western blot sont tous conformes »

- L'ANSM « n'a pas le droit de faire de la publicité ».....
- LSF vous conseille le Western blot avec 5 antigènes recombinants et avec profil laser.

Merci pour votre attention.

