

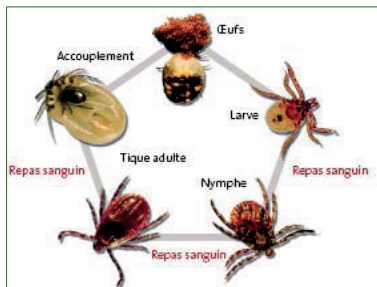
# Biologie de la tique

Elle évolue selon 4 stades :

- Œuf (la femelle pond 2 000 œufs)
- Larve (1/2 mm)
- Nympe (1 mm)
- Adulte

Avec possibilité de transmettre la maladie de l'état de larve à l'état adulte.

Elle repère sa proie (animaux ou humains) par la chaleur, les odeurs, les vibrations du sol car elle n'a pas d'yeux.



*Une maladie très ancienne mais qui semble en plein développement. Elle est finalement très peu connue. Elle nécessite rapidement d'être étudiée (tests, traitements, diagnostic ..) et prise en considération en raison des souffrances endurées par les personnes atteintes.*



**LA MALADIE DE LYME  
S'INFORMER C'EST L'ÉVITER**



**ATTENTION  
AUX TIQUES !**

**Oui, mais  
POURQUOI ?**

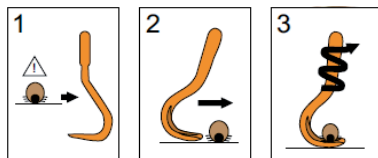
## Face à une tique ...

### Conseil

Lors de sorties dans les espaces herbeux, protégez-vous avec des vêtements (éventuellement imprégnés d'un spray anti-tiques) couvrant les jambes et les bras (pantalon dans les chaussettes, ...) Inspectez vous, vos enfants ainsi que vos animaux après chaque sortie à risques. En cas de morsure, consulter rapidement le médecin.

### Bien retirer une tique

Il est important de bien retirer la tique, c'est une opération délicate, source possible de contamination. Ne jamais utiliser des produits pour endormir la tique, ni la retirer avec les doigts, mais utiliser un tire-tique (en pharmacie)



- Soutenir & conseiller les personnes atteintes
- Promouvoir la recherche & l'information
- Sensibiliser le public
- Faire connaître la maladie de Lyme aux institutions



+ d'infos sur : [www.associationlymesansfrontieres.com](http://www.associationlymesansfrontieres.com)

LSF - SIRET 79438415600020

Lyme Sans Frontières  
1A place des Orphelins  
67000 Strasbourg  
contact@associationlymesansfrontieres.com

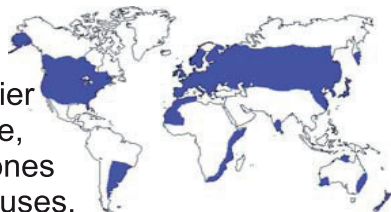
Merci de ne pas jeter sur la voie publique



SI BEAUCOUP D'ENTRE NOUS  
CONNAISSENT LES TIQUES ET LEUR  
MAUVAISE RÉPUTATION, PEU DE GENS  
SAVENT LES PROBLÈMES ET LES  
TROUBLES QUE CES PARASITES  
VÉHICULENT

## Prévalence & dissémination

Présentes dans tout l'hémisphère Nord, les tiques prolifèrent partout en France avec l'évolution climatique. Aujourd'hui, elles ont tendance à se multiplier partout dans le monde, y compris dans les zones montagneuses.



## Face à une maladie ...

## Tique = cocktail de bactéries

Elles sont de plus en plus porteuses d'agents infectieux tels que Borrelia, responsable de la maladie de Lyme mais aussi de parasitoses, viroses, etc.. La Borrelia a pour particularité de pouvoir se développer dans tout l'organisme où elle s'enkyste ce qui la protège des anticorps et des traitements anti-infectieux.



La Borrelia est une bactérie spirochète. Sa forme hélicoïdale lui permet de pénétrer tous les organes

## Maladie de Lyme, grave & méconnue

Après une morsure souvent inaperçue, lorsque la tique est infectée, elle va inoculer par régurgitation ces agents pathogènes qui peuvent se développer et provoquer dans le temps des maladies parfois très graves.



## La maladie de Lyme et ses autres effets ...

### Symptômes

Le nombre de symptômes est impressionnant (+ d'une centaine répertoriée), on retrouve cependant fréquemment :

- problèmes articulaires (grosses articulations),
- grosse fatigue, soit chronique, soit par épisodes (on parle du « palud à la française »),
- troubles cognitifs avec pertes de mémoire, défauts de concentration, équilibre ...

Mais aussi, problèmes dermatologiques, fibromyalgie, troubles de la vue, psychiatrique ...

### Tests & dépistage

Il n'existe pas de test sanguin fiable, à ce jour. Les tests proposés sont très limités, on ne peut pas établir un diagnostic selon leurs résultats. **L'examen clinique (symptomatologie) prévaut pour la détection de la maladie** (Entretiens de Bichat, Sept. 2012)

Vous pouvez consulter le questionnaire de dépistage du Docteur Richard Horowitz sur : [associationlymesansfrontieres.com/questionnaire-lyme](http://associationlymesansfrontieres.com/questionnaire-lyme)

### Stades

.Primaire – de 2 à 30 jours après le piqûre, des symptômes grippaux peuvent apparaître avec possibles érythèmes migrants (anneau rouge centré sur l'endroit de la morsure). Il se peut que cette phase reste invisible.

.Secondaire – plusieurs mois après la piqûre, apparition de symptômes divers et variés. Cette diversité rend difficile le diagnostic de la borréliose de lyme.

.Tertiaire – plusieurs années après la piqûre, les agents infectieux se sont installés, enkystés dans tout l'organisme. La maladie devient chronique.

### Traitement

Dans l'état actuel des connaissances :

- en phase primaire, 3 semaines minimum de traitement antibiotique adapté
- en phase secondaire, traitement antibiotique prolongé
- en phase tertiaire, analyse et prise en compte de l'ensemble des symptômes et traitements spécifiques pour chacun d'entre eux.

Dans tous les cas, il paraît nécessaire de renforcer l'immunité de l'organisme ainsi que ses **fonctions drainantes**. La prise d'antibiotiques ou d'autres anti-infectieux ciblés peut provoquer des réactions (herx), signe de la destruction de bactéries.

### Co-infections

La Borrelia va provoquer un dysfonctionnement immunitaire et permettre l'apparition de nombreuses **coinfections** (Babésiose, Rickettsiose, Viroses diverses, ec..) dont certaines sont assez peu connues.

A un certain stade, il est nécessaire de considérer et traiter chaque coinfection, c'est ce qui rend une guérison complète et définitive encore difficile.

Syndrome **I**nfectieux **M**ulti-**S**ystémique (SIMS) et/ou d'une **M**aladie de **L**yme (ML).